

NAIVINO

Liebe Erstsemestrige

Herzlich willkommen an der ETH! In dieser Ausgabe unserer Studierendenzeitschrift haben wir euch die wichtigsten Informationen für euren Studienbeginn zusammengetragen und stellen unsere Dienstleistungen als Studierendenverein kurz vor.

Als Studierendenverein ist es unser Ziel, das Studium für euch etwas angenehmer zu machen. Sei es mit Events für den Ausgleich, sei es mit Prüfungsvorbereitungskursen in der Lernphase. Damit du von unseren Dienstleistungen profitieren kannst, musst du in mystudies (bei der Einschreibung oder bis in den ersten Semesterwochen) den freiwilligen Beitrag für den VSETH (10 CHF) auswählen.

Unsere Dienstleistungen für euch sind unter anderem:

Community solutions: Unter exams.aiv.ethz.ch findet ihr Zusammenfassungen und alte Prüfungen (z.T. mit Lösungen) zu den meisten Fächern. Diese sind bei der Prüfungsvorbereitung sehr hilfreich.

PVK: In der Lernphase kannst du an von uns organisierten Prüfungsvorbereitungskursen (PVK) zu erschwinglichen Preisen teilnehmen, an denen der Vorlesungsstoff von Assistenten nochmals erklärt wird.

Events: Während des Semesters organisieren wir für euch Events aller Art wie Skiweekend, Jassturnier, Fussballturnier, Brückenbauwettbewerb, Beerpongturnier und Frühlingsfest. Weitere Events organisiert das LochNess, die Studierendenbar auf dem Hänggerberg und eine Kommission von uns.

Exkursionen: Pro Semester organisieren wir mehrere Exkursionen zu Baustellen, an denen du das in der Vorlesung Gelernte mit der Praxis verknüpfen und Studierende anderer Semester kennenlernen kannst.

Newsletter und NAIV: Im Semester verschicken wir monatlich einen Newsletter mit Informationen und Anmelde links zu Events und Exkursionen. Einmal pro Semester geben wir zusätzlich unsere Studierendenzeitschrift, das NAIV, heraus.

Webseite: Auf unserer Webseite (aiv.ethz.ch) findet du neben dem Kalender mit den Events auch Stundenpläne, Praktikumsinfos und vieles mehr.

Hochschulpolitik: Bei Themen, welche nur unseren Studiengang betreffen, vertreten wir die Meinung der Studierenden direkt beim Departement (D-BAUG) und bei den Professuren. Bei Themen, die die ganze ETH betreffen, bringen wir die Meinung der Studierenden beim VSETH (ETH-weiter Dachverein aller Studierendenvereine) ein. Um eure Meinung einzuholen, führen wir bei Bedarf Umfragen durch.

KTH: Das Kontakttreffen Höggerberg (KTH), ein Unterverein von uns, organisiert einmal jährlich eine Firmenmesse. Dort kannst du direkt mit Planungsbüros und Bauunternehmungen in Kontakt treten, z.B. wenn du ein Praktikum für ein Zwischenjahr suchst oder einfach nur erste Kontakte in der Arbeitswelt knüpfen möchtest.

Zu guter Letzt: Vielleicht fragt ihr euch, warum unser Name nicht explizit einen Verweis auf die Bauingenieurwissenschaften enthält. Das liegt daran, dass der AIV der älteste Studierendenverein einer Ingenieurwissenschaft an der ETH Zürich ist (gegründet am 22.02.1890).

Vorstand des AIV

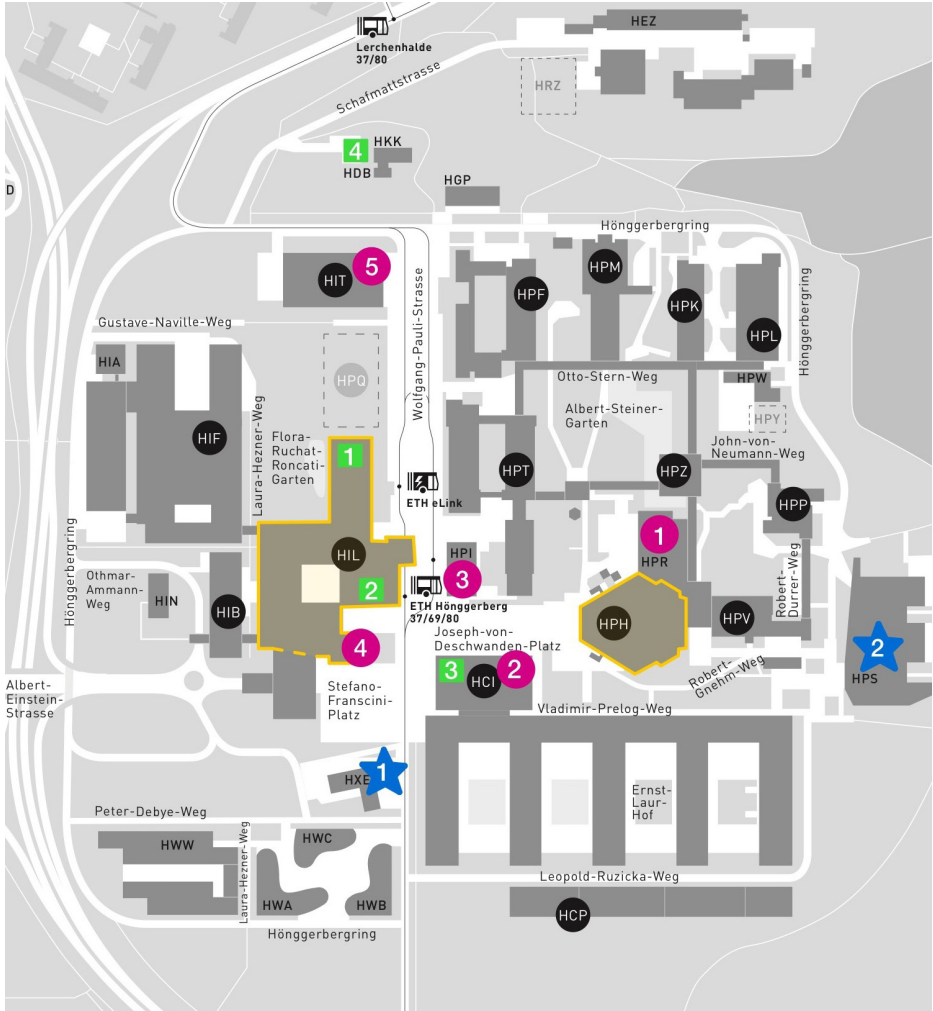


V.l.n.r. oben: Madlaina Muntwiler (Aktivitäten), Louis Barbey (Quästur), Oliver Rutkowski (HoPo extern), Sebastian Oppliger (Aktivitäten), Marcel Walter (HoPo Intern), Arvid Maurer (Aktivitäten), Luca Studer (Aktivitäten)

V.l.n.r. unten: Viktoria Thulke (Kommunikation), Annemarie Knoll (Präsidium), Timo Schällibaum (Dienstleistungen), Anna Khristolyubova (IT, Vizepräsidium), Anete Kalnina (External Relations)

Dies ist der aktuelle Vorstand, welcher bei der Vollversammlung im Frühjahrssemester 2024 gewählt wurde. Jedoch wird es bei uns schon zu Beginn des Semesters einige Wechsel geben. Schau vorbei an der Vollversammlung (VV) vom Herbstsemester 2024 am Donnerstag, 3. Oktober, und erlebe hautnah, wie wir unsere alten Hasen ehrwürdig verabschieden und sich die neuen Kandidat:innen zur Wahl stellen! So wirst du auch gleich alle neuen Gesichter kennenlernen. Während der VV verpflegt euch der AIV traditionsgemäss mit einem gratis Znacht und Getränken.

Lageplan Höngg



Wichtige Gebäude für Vorlesungen






Bemerkung:

Die hier im NAIVINO aufgeführten Verpflegungsmöglichkeiten und Lernplätze sind nur einige beliebte Beispiele. Weitere Restaurants und Lernplätze können auf der ETH Website oder in der EduApp gefunden werden.

Verpflegungsmöglichkeiten

- 1 Food Market Mo - Fr 11:15 - 13:30
- 2 FUSION Mo - Fr 11:00 - 14:00
- 3 Mendokoro Neueröffnung 16.09.24
- 4 Alumni Lounge Mo - Fr 07:00 - 17:00
- 5 Rice Up! Mo - Fr 10:30 - 14:30

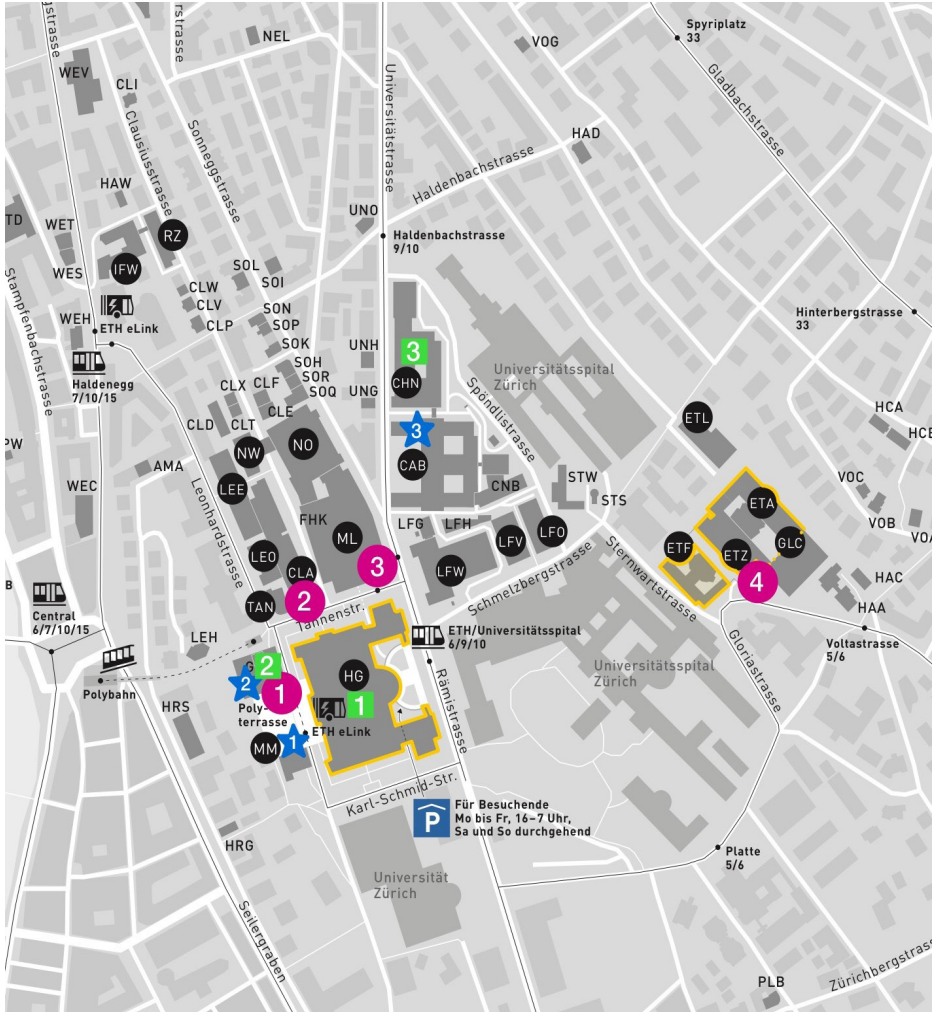
Lernplätze

- 1 Zeichensäle F15 und G15 
- 2 Baubibliothek 
- 3 Infozentrum Chemie | Biologie | Pharmazie  
- 4 ETH-Bibliothek 

Freizeit

- 1 Loch Ness Studierendenbar
- 2 ASVZ Sportzentrum

Lageplan Zentrum







Wichtige Gebäude für Vorlesungen

Verpflegungsmöglichkeiten

- 1 Mensa Polyterasse Mo - Fr 11:15 - 13:30
- 2 Clausiusbar Mo - Fr 11:00 - 14:00
- 3 Tannenbar Mo - Fr 07:00 - 17:00
- 4 Archimedes Mo - Fr 11:00 - 14:00

Lernplätze

- 1 InfoCenter ETH-Bibliothek 
- 2 Mensa Polyterasse 
- 3 Grüne Bibliothek  

Freizeit

- 1★ bQm
- 2★ ASVZ Sportzentrum
- 3★ PapperlaPub

IT Ersti-Guide

Mystudies

Mystudies (www.mystudies.ethz.ch) ist ein Onlinetool, mit welchem du Kurseinschreibungen und Prüfungsanmeldungen erledigst. Dort hast du auch Einblick in dein Kreditpunkte Konto und deine Noten.

Drucken

Eine S/W Seite kostet 3 Rappen, eine farbige Seite 8 Rappen. Duplex-Druck führt zu einem Rabatt von jeweils einem 2 Rappen. Das Guthaben muss auf das Druckerkonto aufgeladen werden. Anleitungen dazu und zum Verbinden mit den Druckern findest du in der IT Wissensdatenbank (unlimited.ethz.ch) Um zu Drucken musst du nur deine Legi an den Drucker halten und deinen Code eingeben, welchen du auch für Gebäudezugänge benutzt. Druckerstandorte findest du auf der ETH Webseite.

EduApp

In der EduApp findest du einen übersichtlichen Stundenplan mit genauen Zeiten und Raumangaben, eine Karte vom Campus und den Abfahrtsplan von ETH-Link. Die App wird öfters in Vorlesungen gebraucht für Clicker-Fragen, die jeweils von den Dozierenden gestellt werden.

Legi

Neben Drucken, Bücherausleihe und diversen Vergünstigungen verschafft dir dein Studierendenausweis Zugang zum HIL und HPH ausserhalb der Öffnungszeiten. Deinen Zugangscode kannst du via adressen.ethz.ch festlegen. Falls du die Legi verlierst, kannst du bei der Kanzlei für 25.- eine neue beantragen.

WLAN

An der ETH kannst du folgendes WLAN benutzen:

- "eth-5"
- "eduroam-5"
- "eduroam"

Du kannst dich mit deinem `nethz@student-net.ethz.ch` Login anmelden. Mit Eduroam hast du auch an anderen Unis oder Schulen eine Internet-Verbindung.

"public" und "public-5" sollten nicht benutzt werden, da die Kommunikation nicht verschlüsselt wird.

Neptun-Projekt

Das Neptun-Projekt offeriert Studierenden günstig Laptops, Tablets und Zubehör. Kaufmöglichkeit gibt es jeweils am Anfang vom Semester.

Neptun Wave Herbst 2024: 2. September - 30. September

Wichtige Kontakte

AIV Vorstand:

E-Mail: praesidium@aiv.ethz.ch

Website: aiv.ethz.ch

Insta: [aiv_ethz](#)

Studiensekretariat:

Enrico Manna

HIL E 32.2

+41 44 633 26 53

enrico.manna@stab.baug.ethz.ch

Jutta Westenhoeffer-Wagner

HIL E 32.1

+41 44 633 04 08

jutta.westenhoeffer@stab.baug.ethz.ch

Notfalltelefon:

Intern: 888

Per Mobiltelefon: +41 44 342 11 88

Semester-Agenda

09

- 16 Erstsemestrigentag (Erstitag)
- 18 Erstnacht
- 19 BackToSchool Party im Loch Ness
- 20 - 22 Erstiweekend
- 26 ESF (Erstsemestrigenfest)

10

- 03 AIV Vollversammlung
- 08 Beerpong im Loch Ness
- 10 Oktoberfest im Loch Ness
- 22 PubQuiz im Loch Ness
- 23 Weidegustation
- 30 Exkursion 1
- 31 Halloween Party im Loch Ness

11

- 06 Paintball
- 12 Töggeliturnier im Loch Ness
- 21 Glühweinausschank
- 28 Fondueplausch im Loch Ness

12

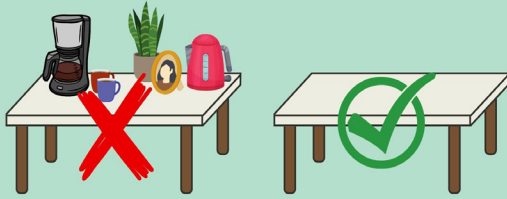
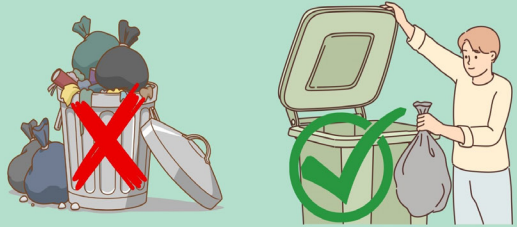
- 05 Jass-/Tichuturnier
- 06 Chlausete
- 13 WiNaFe
- 18 Wiehnachtszorg

Termine für weitere Events und Exkursionen sowie die Anmeldungen werden rechtzeitig im AIV-Newsletter und in den Whatsapp-Chats bekannt gegeben.

RAUMORDNUNG F15 / G15

SAUBERKEIT

- Bitte hinterlasst die Räume sauber und nehmt euren Müll mit resp. werft ihn weg.
- Die Mülleimer müssen von den Studis selber geleert werden (In den blauen und den schwarzen grossen Container)



KEINE PLÄTZE RESERVIEREN

- First come, first served
- Am Ende vom Tag die Tische abräumen:
 - Private Gegenstände,
 - Kaffemaschinen, Wasserkocher,...

MITMENSCHEN RESPEKTIEREN

- Das F15 und G15 sind "loud learning spaces"
- Gruppenarbeiten und Besprechungen sind erwünscht, aber in einer angemessenen Lautstärke
- Respektvoller Umgang untereinander



VORRECHT AUF DIE RÄUME

- Alle sind willkommen. An Tagen, wo die Räume überfüllt sind, geht das Vorrecht auf die Lernplätze im F15 und G15 jedoch an die Studis vom D-Baug

DBAUG







Links

- » www.ethz.ch
Homepage der ETH
- » www.mystudies.ethz.ch
Einschreibetool
- » www.mail.ethz.ch
ETH Webmailzugang
- » www.gastro.ethz.ch
Menüplan der Mensen
- » www.asvz.ch
Homepage des Akademischen
Sportverband Zürich

Apps

- » ETH Zürich
News, Menüpläne, Lagepläne,
Events
- » ETH Zürich Edu
Stundenplan, Räume, Clicker-
fragen
- » polybox
Cloudspeicher der ETH (ähnlich
zu Dropbox)
- » ASVZ
Sportangebot des Sportver-
bands